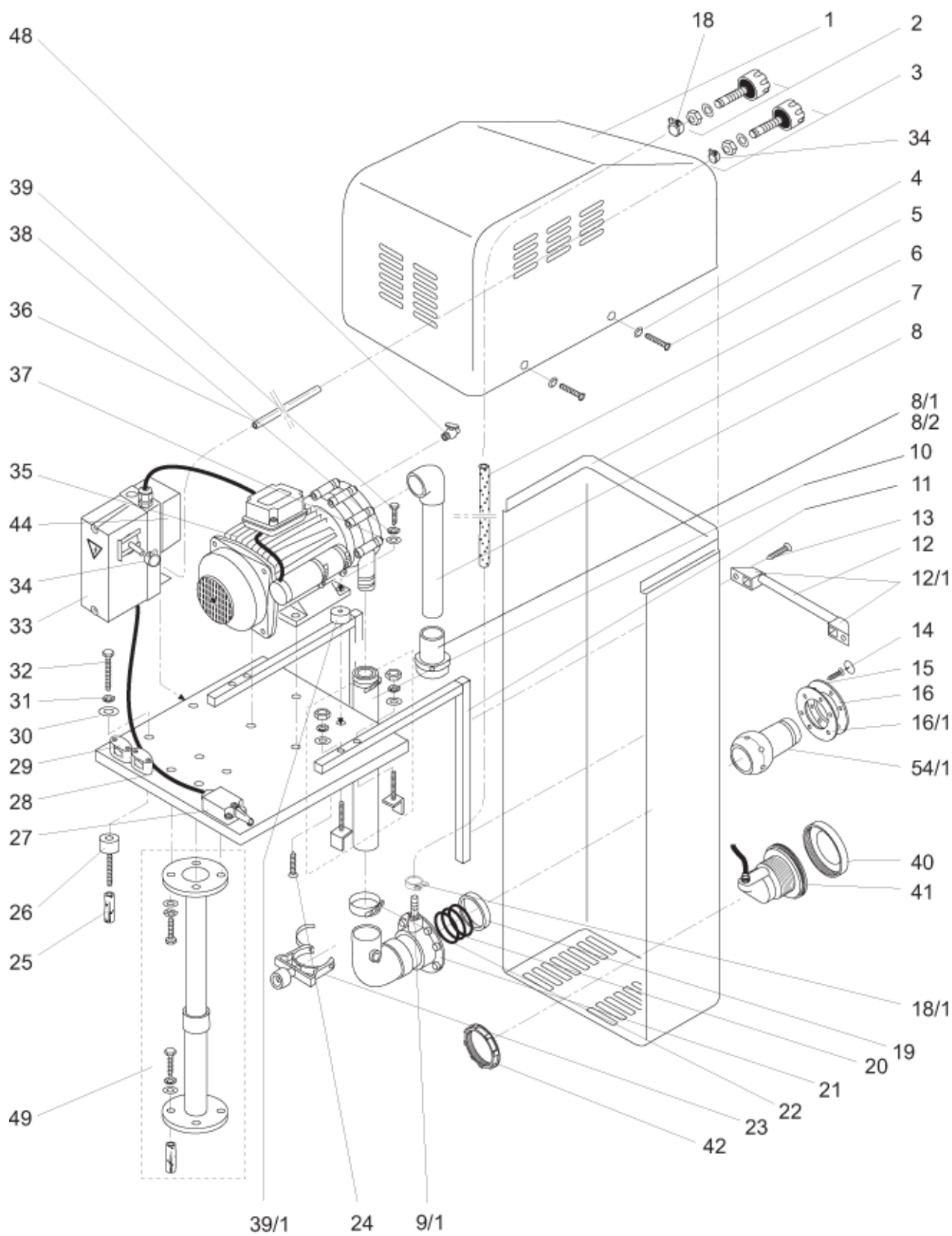


BADU[®]Jet standard



Teil Part	St. Qty.	Benennung	Description	Artikel-Nr. Article no.
	1	Haube kpl.	Cover cpl.	2337.007.000
1	1	Abdeckhaube einzeln	Cover	2337.007.001
2	1	Luftregulierung kpl.	Air regulator cpl.	2307.007.500
3	1	Pneumatiktaster kpl.	Pneumatic push-button cpl.	2302.001.600
4	4	Wulstscheibe für M 5, Messing-vernickelt	Beaded disk for M 5, brass nickled-plated	2306.007.006
5	4	Linsensenkschraube, M 5 x 16, A 2	Oval head countersunk screw, M 5 x 16, A 2	5879.640.516
6	1,2	mtr. PVC-Schlauch, 8 x 3 mm, glasklar, mit Gewebe	mtr. PVC-tubing, 8 x 3 mm, clear, reinforced	2301.001.007
	1	<i>Blende weiß-matt, kpl., für:</i> BADU Jet standard BADU Jet standard-spot	<i>Cover white, matte, cpl., for:</i> BADU Jet standard BADU Jet standard-spot	2337.502.000 2337.602.000
7	1	<i>Blende weiß-matt, einzeln, für:</i> BADU Jet standard BADU Jet standard-spot	<i>Cover, white, matte, single, for:</i> BADU Jet standard BADU Jet standard-spot	2337.002.001 2337.202.001
8	1	Saugleitung, kpl. mit angeklebtem Pumpenständer	Suction pipe, cpl., with affixed suction housing	2307.503.001
8/1	1	Rückschlagklappe einzeln, Rp 2	Back pressure valve, Rp 2	2307.003.003
8/2	1	Klappenventilgummi für Rückschlagventil	Leaf valve for back pressure valve	2307.003.004
	2	Sechskantmutter, M 8, A 4	Hexagon nut, M 8, A 4	5879.340.800
9/1 + 10 + 21 + 22	1	<i>Druckleitung, kpl., bestehend aus:</i>	<i>Pressure pipe, cpl., consisting of:</i>	
9/1	1	Schlauchtülle, GES 8, R 1/4, Kunststoff	Hose nozzle, GES 8, R 1/4, plastic	2301.001.005
10	1	Druckschlauch, 380 mm, glasklar	Pressure pipe, 380 mm, clear	2307.704.010
21	1	Düsengehäuse kpl. mit Anschlusswinkel und Schlauchtülle	Nozzle housing cpl. with connecting angle and hose nozzle	2307.504.002
22	2	Schlauchklemme, SXM 12, 40 - 60 mm, C7-W4	Tube clamp, SXM 12, 40 - 60 mm, C7-W4	2307.004.009
11	2	Verbindungswinkel	Connecting angle	2307.501.500
12	0,238	mtr. Hart-PVC-Rundstab, d = 20 mm, weiß	mtr. round rod, plastic, dia = 20 mm, white	5861.400.201
12/1	2	Haltegriffstück, weiß	Fixing for handle, white	2306.002.002
13	2	Blehschraube, 6,3 x 25 mm, A 4	Tapping screw, 6,3 x 25 mm, A 4	5879.826.325
14	6	Zierkappe für Kreuzschlitzschraube, d = 14,5 mm	Decorative cap for Philips screw, dia = 14,5 mm	2301.000.010
15	6	Senkschraube, 5,5 x 19 mm, A 4	Countersunk screw, 5,5 x 19 mm, A 4	5879.825.520
16	1	Gehäuseflansch	Housing flange	2306.002.009
16/1	1	Dichtung, 120 x 80 x 1 mm	Flat packing, 120 x 80 x 1 mm	2306.002.014
18	1	Schlauchklemme, SL 13/9 W4, 1.4301	Tube clamp, SL 13/9 W4, 1.4301	5873.011.409
18/1	1	Schlauchklemme, 13/8 W 4, 1.4301	Tube clamp, 13/8 W 4, 1.4301	2301.004.001
19	1	Spannschalenring	Retainer ring	2302.002.056
20	1	Schlauchring, 60 x 73,5 x 6,2 mm	Spacer ring, 60 x 73,5 x 6,2 mm	2302.002.057
	1	Schlauchring, 60 x 73,5 x 1,5 mm	Spacer ring, 60 x 73,5 x 1,5 mm	2302.002.158
	1	Schlauchring, 60 x 73,5 x 1 mm	Spacer ring, 60 x 73,5 x 1 mm	2302.002.058
		<i>Bei Bestellung bitte jeweils Größe angeben, da Dichtungen in verschiedenen Stärken zum Einbau kommen.</i>	<i>When ordering spacer rings please tell us the exact dimension.</i>	
23	1	Abstandhalter zum Beckenrand	Spacer Extension	2307.504.003
24	2	Blehschraube, 6,3 x 38 mm, A 4	Tapping screw, 6,3 x 38 mm, A 4	5879.826.338
25	4	Spreizdübel, M 8, Messing	Expanding bolt, M 8, brass	2306.006.006
26	4	Schwingmetallpuffer, M 8 x 36 mm	Rubber-metal buffer, M 8 x 36 mm	2306.006.005
27	1	Positionsschalter, kpl. mit Stößel	Position switch, cpl. with tappet	5880.800.404

Teil Part	St. Qty.	Benennung	Description	Artikel-Nr. Article no.
28	1	Grundplatte mit Gewindeeinsätzen	Base plate with threaded inserts	2337.501.000
		<i>Für BADU Jet standard:</i>	<i>For BADU Jet standard:</i>	
29	1	Zugentlastungsklemme	Strain relief clamp	5883.300.095
		<i>Für BADU Jet standard-spot:</i>	<i>For BADU Jet standard-spot:</i>	
29	2	Zugentlastungsklemme	Strain relief clamp	5883.300.095
30	4	Unterlegscheibe, d = 8,4 mm, A 4	Washer, dia = 8,4 mm, A 4	5871.250.800
31	4	Zahnscheibe, d = 8,4 mm, A 2	Lock washer, dia = 8,4 mm, A 2	5876.797.080
32	2	Sechskantschraube, M 8 x 30, A 2 (hinten)	Hexagon head cap screw, M 8 x 30, A 2 (for rear)	5879.330.830
32/1	2	Sechskantschraube, M 8 x 50, A 2 (vorne)	Hexagon head cap screw, M 8 x 50, A 2 (for front)	5879.330.850
33	1	Schaltkasten kpl., We.	Switch box cpl., 1~	2336.002.508
		<i>Unter anderem bestehend aus:</i>	<i>Each consisting of (amongst other parts):</i>	
	1	Leergehäuse	Casing for switch box	5880.000.137
	1	Schütz	Contacteur	5880.100.212
	1	Pneumatikschalter	Pneumatic switch	5880.800.460
	1	Sicherungselement kpl. mit Kappe	Fuse cpl. with cap	5885.000.170
	4	Kabelverschraubung, M 20 x 1,5, schwarz	Screwed cable gland, M 20 x 1,5, black	5882.502.015
	3	Gegenmutter, M 20 x 1,5, grau	Counternut, M 20 x 1,5, grey	5882.512.015
	1	Dichtung für Pneumatikschalter, 20 x 13 x 1 mm	Gasket for pneumatic switch, 20 x 13 x 1 mm	2302.080.022
33/1	1	Schaltkastenbefestigung	Switch box mounting assembly	2337.006.500
34	2	Schlauchklemme, S 9/9 ZY	Tube clamp, S 9/9 ZY	2302.080.082
35	1	Jet-Pumpe, Typ 21-40/55, mit We.-Motor, 1,0 kW, mit Tülle	Jet-pump, type 21-40/55, with single-phase motor, 1,0 kW, with socket	2340.550.038
		<i>Pumpen-Ersatzteile siehe Seite 82 bis 85</i>	<i>For pump spare parts see page 82 to 85</i>	
36	1	PVC-Schlauchkombination mit Tülle	PVC-tubing combination with socket	2302.080.080
37	4	Unterlegscheibe, d = 8,4 x 24 mm, A 2	Washer, dia = 8,4 x 24 mm, A 2	5879.021.080
38	4	Zahnscheibe, d = 8,4 mm, A 2	Lock washer, dia = 8,4 mm, A 2	5876.797.080
39	4	Sechskantschraube, M 8 x 20, A 4	Hexagon head cap screw, M 8 x 20, A 4	5879.330.820
39/1	4	Schwingmetallpuffer, M 8 x 10 mm	Rubber-metal buffer, M 8 x 10 mm	2306.005.010
		<i>Für BADU Jet standard-spot:</i>	<i>For BADU Jet standard-spot:</i>	
40	1	Blende für 50 W Scheinwerfer	Mantlet for 50 W luminaire	siehe Teil 41 see part 41
41	1	Scheinwerfer, 50 W, 12 V, kpl., mit Blende, Glühbirne, Gegenmutter und Kabel	Luminaire cpl., with mantlet, lamp 50 W, 12 V, counter nut and cable	2307.602.007
42	1	Gegenmutter für 50 W Scheinwerfer	Counternut for 50 W luminaire	siehe Teil 41 see part 41
	1	Ersatzglühbirne, 50 W, 12 V	Reparation bulb, 50 W, 12 V	2307.602.001
44	1	Verteilerdose	Distribution box	2336.200.301
48	1	Entlüftungsventil G 1/4 mit grünem Kunststoffgriff	Ventilating valve G 1/4 with green handle	5825.002.198
49	1	Sicherheitsteleskopstützfuß	Telescoping safety support	2307.851.000
54/1	1	Kugeldüse, d = 28 mm, nicht regulierbar	Ball nozzle, dia = 28 mm, non regulable	2306.002.911
	1	Leuchtentransformator, 50 VA, 230/12 V, mit 10 m Kabel	Transformer, 50 VA, 230/12 V, with 10 m cable	2307.602.003
		Hinweis: Bitte bei der Bestellung die vier- bzw. fünf-stellige Fertigungsnummer angeben.	Note: When ordering spare parts, please tell us the serial number.	

