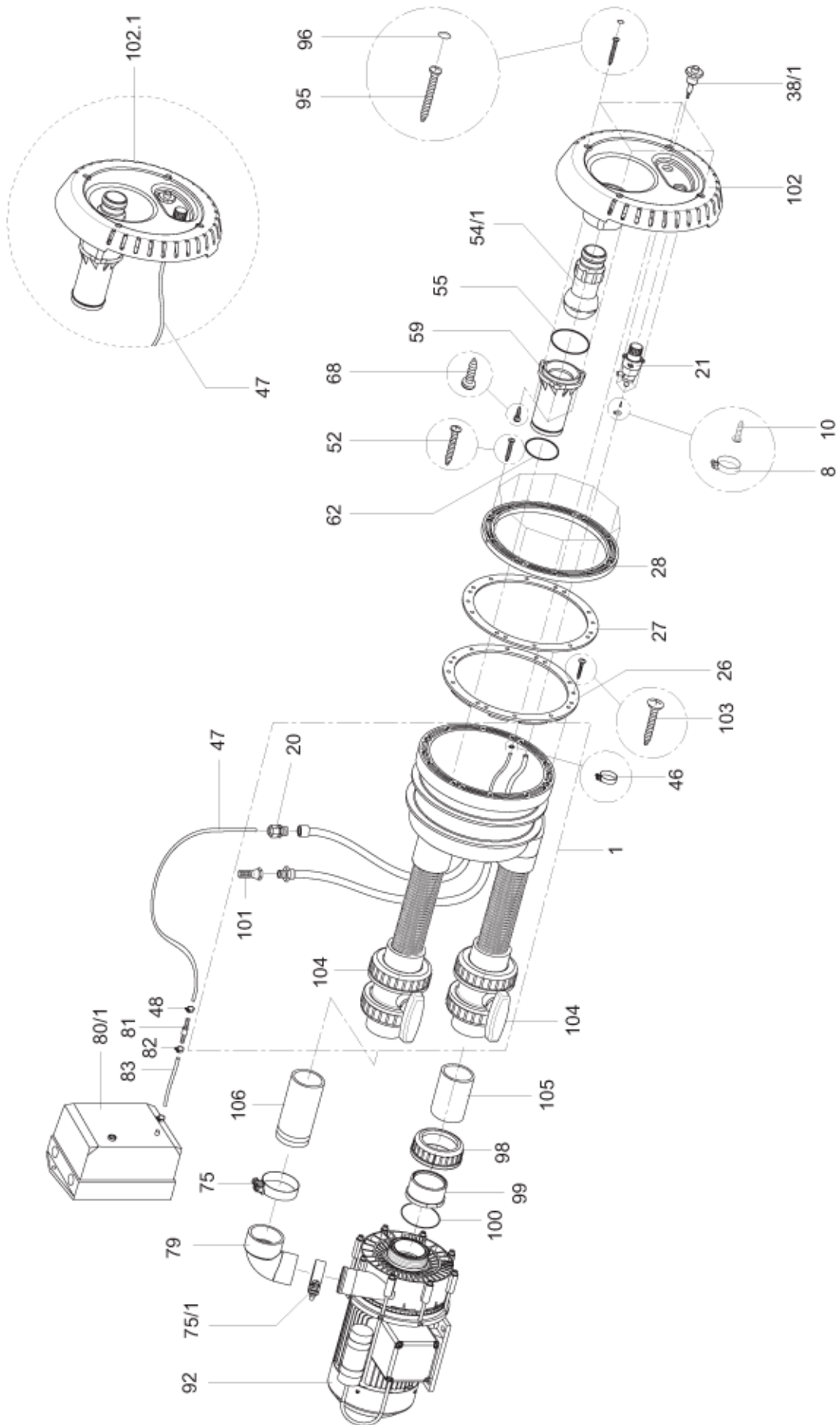


BADU® Jet smart
 (Ausführung "KH" / "KH" version)



BADU® Jet smart
(Ausführung "KH" / "KH" version)

gültig ab: Feb. 2009
valid from:

Teil Part	St. Qty.	Benennung	Description	Artikel-Nr. Article no.
		Vormontagesatz	Pre-assembly kit	
1	1	Einbaugehäuse, vormontiert, bestehend aus:	Jet-housing, assembled, consisting of:	2300.111.000
20	1	Kabelverschraubung, M 20 x 1,5, schwarz	Screwed cable gland, M 20 x 1,5, black	5882.502.015
101	1	Rückflussverhinderer, D 1/2"	Nonreturn valve, D 1/2"	5030.000.105
104	2	Kugelhahn, 2 x 63 mm	Ball valve, 2 x 63 mm	5860.630.008
26	1	Noppendichtung	Gasket with knobs	2300.200.010
27	1	Spannringdichtung	Gasket for clamping ring	2300.200.020
28	1	Spannring	Clamping ring	2300.200.030
52	10	Schneidschraube, 6 x 35 mm, A 2	Self-tapping screw, 6 x 35 mm, A 2	5879.006.035
103	2	Senkschraube, 5,5 x 19 mm, A 4	Countersunk screw, 5,5 x 19 mm, A 4	5879.825.520
		Fertigmontagesatz	Final assembly kit	
102.1	1	Düsengehäuse kpl., bestehend aus:	Nozzle housing cpl., consisting of:	2300.202.000
10	3	Linsenschraube, 2,9 x 9,5, A 2	Oval head screw, 2,9 x 9,5, A 2	5879.812.996
21	1	Luftregulierung kpl.	Air regulator cpl.	2300.407.000
38/1	1	Pneumatiktaster kpl.	Pneumatik push-button cpl.	2300.401.700
46	1	Schlauchklemme, 8,7 mm, rostfrei	Tube clamp, 8,7 mm, non corrosive	2302.001.046
47	1	PVC-Schlauch, 4 x 1,5 mm, glasklar, ohne Gewebe, Länge 10 m	PVC-tubing, 4 x 1,5 mm, clear, not reinforced, length 10 m	2300.202.060
54/1	1	Kugeldüse, d = 40 mm, regulierbar	Ball nozzle, dia = 40 mm, regulable	2302.002.854
55	1	O-Ring, 73 x 1,2 mm	O-ring, 73 x 1,2 mm	2300.202.053
59	1	Düsenrohr	Blast pipe	2300.202.010
62	1	O-Ring, 59 x 2,5 mm	O-ring, 59 x 2,5 mm	2300.202.052
68	3	Schneidschraube, 6,0 x 22 mm, A 2	Self-tapping screw, 6,0 x 22 mm, A 2	5879.006.022
102	1	Düsengehäuse	Nozzle housing	2300.202.001
8	1	Schlauchklemme, SL 13/9 W4, 1.4301	Tube clamp, SL 13/9 W4, 1.4301	5873.011.409
48	1	Schlauchklemme, S 7/7 ZY	Tube clamp, S 7/7 ZY	2302.001.048
75	1	Schlauchklemme, S 73/20 SKZ	Tube clamp, S 73/20 SKZ	2307.007.320
75/1	1	Schlauchklemme, S 61/20 S Z	Tube clamp, S 61/20 S Z	2307.006.120
79	1	Gummiwinkel, 63 x 52 mm	Rubber angle, 63 x 52 mm	2307.003.009
98	1	Überwurfmutter 2 3/4"	Union nut 2 3/4"	5863.374.081
99	1	Bundbuchse, d = 63 mm	Glue socket, dia = 63 mm	5863.390.064
105	1	Saugrohr, 63 x 4,7 mm, Länge 7,6 cm	Suction pipe, 63 x 4,7 mm, length 7,6 cm	2300.101.130
106	1	Druckrohr, 63 x 4,7 mm, Länge 10,4 cm, mit Einstich	Pressure pipe, 63 x 4,7 mm, length 10,4 cm	2300.101.120
80/1 - 83	1	Schaltkasten kpl., Dr.	Switch box cpl., 3~	2336.002.546
		Schaltkasten kpl., We.	Switch box cpl., 1~	2336.002.544
		<i>Jeweils unter anderem bestehend aus:</i>	<i>Amongst other parts consisting of:</i>	
	1	Leergehäuse	Casing for switch box	5880.000.133
	1	Schütz (bei Dr.-Ausführung bis Schaltkasten-Nr.: 26999 wird zusätzlich das Motorschutzrelais gegen Mehrpreis mitgeliefert!)	Contactator (for switch boxes up to no. 26999 we will also supply the motor protection for 3~ motor, respectively, at extra charge)	5880.100.212
	1	Motorschutzrelais für Dr. (bis Schaltkasten-Nr.: 26999 wird zusätzlich der Luftschütz gegen Mehrpreis mitgeliefert!)	Motor protection for 3~ (for switch boxes up to no. 26999 we will also supply the air-break contactor, at extra charge)	5880.200.306
	1	Motorschutzschalter für We.	Protective motor switch for 1~	5880.200.611
	1	Stromstoßschalter (Relais)	Latching relay	5880.300.010
	1	Spezial-Druckwandler	Special-pressure switch	5880.400.010
	2	Kabelverschraubung, M 20 x 1,5, grau	Screwed cable gland, M 20 x 1,5, grey	5882.502.014
	2	Gegenmutter, M 20 x 1,5, grau	Counternut, M 20 x 1,5, grey	5882.512.015
	1	Dichtung für Druckwandler, 26 x 15 x 1 mm, Gummi	Gasket 26 x 15 x 1 mm, rubber	2302.080.021
	1	Sicherungselement kpl. mit Kappe	Fuse cpl. with cap	5885.000.170
81	1	Schlauchdüse, GRS 6 - 4, Kunststoff	Hose nozzle, GRS 6 - 4, plastic	2302.080.081
82	2	Schlauchklemme, S 9/9 ZY	Tube clamp, S 9/9 ZY	2302.080.082
83	0,22	mtr. PVC-Schlauch, 6 x 1,5 mm, glasklar, ohne Gewebe	mtr. PVC-tubing, 6 x 1,5 mm, clear, not reinforced	2302.080.083

BADU[®] Jet smart
 (Ausführung "KH" / "KH" version)

gültig ab: Feb. 2009
 valid from:

Teil Part	St. Qty.	Benennung	Description	Artikel-Nr. Article no.
		<i>Für BADU Jet smart "KH", Dr.:</i>	<i>For BADU Jet smart "KH", three-phase, 3~:</i>	
92	1	Jet-Pumpe Typ 21-50/44 GT 27 °, mit Dr.-Motor, 2,2 kW	Jet-pump type 21-50/44 GT 27 °, with three-phase motor, 2,2 kW	2350.440.337
		<i>Pumpen-Ersatzteile siehe Seite 88 bis 91</i>	<i>For pump spare parts see page 88 to 91</i>	
		<i>Für BADU Jet smart "KH", We.:</i>	<i>For BADU Jet smart "KH", single-phase, 1~:</i>	
92	1	Jet-Pumpe Typ 21-50/43 GT 27 °, mit We.-Motor, 1,6 kW	Jet-pump type 21-50/43 GT 27 °, with single-phase motor, 1,6 kW	2350.430.338
		<i>Pumpen-Ersatzteile siehe Seite 88 bis 91</i>	<i>For pump spare parts see page 88 to 91</i>	
95	4	Schneidschraube, 6,0 x 40 mm, A 2	Self-tapping screw, 6,0 x 40 mm, A 2	5879.006.040
96	4	Zierkappe	Decorative cap	2300.100.050
100	1	O-Ring, 67 x 4 mm	O-ring, 67 x 4 mm	2923.641.270