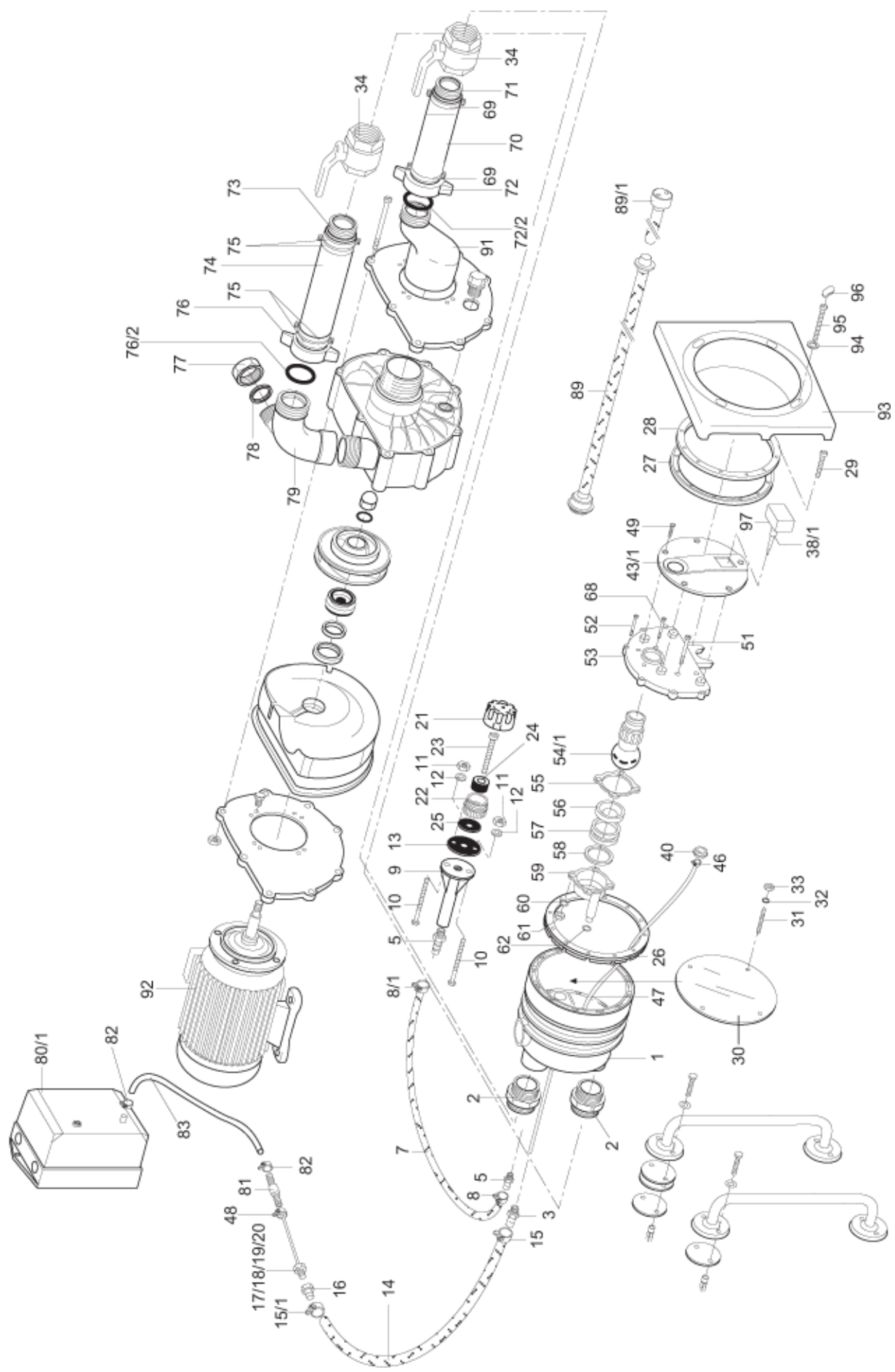


BADU® Jet CLASSIC



Teil Part	St. Qty.	Benennung	Description	Artikel-Nr. Article no.
		Vormontagesatz	Pre-assembly kit	
1 - 5	1	<i>Einbaugehäuse, vormontiert, bestehend aus:</i>	<i>Jet-housing, assembled, consisting of:</i>	2303.001.000
1	1	Einbaugehäuse	Jet-housing	
2	2	Sechskantnippel, R 2, Messing	Hexagon socket, R 2, brass	
3	1	Messingteil mit Tülle und R 1/2, 36 mm lang	Brass connector with socket R 1/2, 36 mm long	
5	1	Schlauchtülle, GES 8, R 1/4, Kunststoff	Hose nozzle, GES 8, R 1/4, plastic	
5 - 13	1	<i>Halterung für Luftregulierung, kpl., bestehend aus:</i>	<i>Mounting for air regulation, cpl., consisting of:</i>	2303.004.000
5	1	Schlauchtülle, GES 8, R 1/4, Kunststoff	Hose nozzle, GES 8, R 1/4, plastic	2301.001.005
7	0,8	mtr. PVC-Schlauch, 8 x 3 mm, glasklar, mit Gewebe	mtr. PVC-tubing, 8 x 3 mm, clear, reinforced	2301.001.007
8	1	Schlauchklemme, SL 13/9 W4, 1.4301	Tube clamp, SL 13/9 W4, 1.4301	5873.011.409
8/1	1	Schlauchklemme, 13/8 W 4, 1.4301	Tube clamp, 13/8 W 4, 1.4301	2301.004.001
9	1	Halterung für Luftregulierung	Mounting for air regulation	2301.001.009
10	2	Sechskantschraube, M 8 x 80, Kunststoff	Hexagon head cap screw, M 8 x 80, plastic	5869.330.880
11	2	Sechskantmutter, M 8, A 4	Hexagon nut, M 8, A 4	5879.340.800
12	2	Unterlegscheibe, d = 8,4 x 24 mm, blank	Washer, dia = 8,4 x 24 mm, blank	5809.021.080
13	1	Dichtung, 60 x 11 x 2 mm, mit 3 Bohrungen	Gasket, 60 x 11 x 2 mm, with 3 holes	2301.001.013
14 - 20	1	<i>Kabelschutzschlauch, kpl., bestehend aus:</i>	<i>Cable protection hose, cpl., consisting of:</i>	2301.005.000
14	0,6	mtr. PVC-Schlauch, 19 x 4 mm, glasklar, mit Gewebe	mtr. PVC-tubing, 19 x 4 mm, clear, reinforced	5060.200.019
15	1	Schlauchklemme, S 27/12 SKZ	Tube clamp, S 27/12 SKZ	2301.001.015
15/1	1	Schlauchklemme, 25/8 W 4, 1.4301	Tube clamp, 25/8 W 4, 1.4301	2301.004.002
16	1	Schlauchtülle mit Innengewinde PG 13,5, Messing	Hose nozzle with female thread PG 13,5, brass	2301.001.016
17	1	Druckschraube, PG 13,5	Pressure screw, PG 13,5	5882.400.213
18	1	Dichtring, 7 x 18,5 x 6 mm	Seal ring, 7 x 18,5 x 6 mm	5882.831.307
19	1	Druckring, D 313/14, verzinkt	Pressure washer, D 313/14, galvanized	5882.841.314
20	0,02	mtr. Rundschnurring, Gummi, d = 7 mm, schwarz	mtr. toroidal sealing ring, rubber, dia = 7 mm, black	2301.001.020
21 - 25	1	<i>Luftregulierung weiß/pink kpl., bestehend aus:</i>	<i>Air regulator white/pink cpl., consisting of:</i>	2301.002.000
21	1	Oberteil für Luftregulierung, weiß	Top part for air regulator, white	2301.002.026
		Oberteil für Luftregulierung, pink	Top part for air regulator, pink	2301.002.027
22	1	Unterteil für Luftregulierung, weiß	Bottom part for air regulator, white	2301.002.022
23	1	Schraube, M 10 x 80, mit 5,5 mm Bohrung, Messing	Screw, M 10 x 80, with hole 5,5 mm, brass	2301.002.023
24	1	Schlauchring aus Buna, 16 x 30 x 18 mm	Spacer ring, 16 x 30 x 18 mm	2301.002.024
25	1	Dichtung, 42 x 11 x 2 mm	Gasket for air control, 42 x 11 x 2 mm	2301.002.025
21 - 25	1	<i>Luftregulierung weiß/schwarz, kpl., bestehend aus:</i>	<i>Air regulator white/black cpl., consisting of:</i>	2301.002.100
21	1	Oberteil für Luftregulierung, weiß	Top part for air regulator, white	2301.002.026
		Oberteil für Luftregulierung, schwarz	Top part for air regulator, black	2301.002.029
22	1	Unterteil für Luftregulierung, weiß	Bottom part for air regulator, white	2301.002.022
		Unterteil für Luftregulierung, schwarz	Bottom part for air regulator, black	2301.002.028
23	1	Schraube, M 10 x 80, mit 5,5 mm Bohrung, Messing	Screw, M 10 x 80, with hole 5,5 mm, brass	2301.002.023
24	1	Schlauchring aus Buna, 16 x 30 x 18 mm	Spacer ring, 16 x 30 x 18 mm	2301.002.024
25	1	Dichtung, 42 x 11 x 2 mm	Gasket for air control, 42 x 11 x 2 mm	2301.002.025
26	1	Noppendichtung, d = 270 mm	Gasket with knobs, dia = 270 mm	2303.000.026
27	1	Spannrindichtung, d = 270 mm	Gasket for clamping ring, dia = 270 mm	2304.700.027
28	1	Spannring, d = 270 mm	Clamping ring, dia = 270 mm	2303.000.028
29	10	Linsenschraube, M 6 x 25, A 4	Oval head screw, M 6 x 25, A4	5879.860.625
30	1	Blindplatte, d = 275 mm	Protective cover, dia = 275 mm	2303.000.030
31	4	Gewindestift mit Schlitz, M 6 x 80, blank	Stud bolt with slot, M 6 x 80, blank	5805.510.680
32	4	Unterlegscheibe, d = 6,4 x 18 mm, blank	Washer, dia = 6,4 x 18 mm, blank	5809.021.060
33	4	Sechskantmutter, M 6, A 2	Hexagon nut, M 6, A 2	5879.340.600

Teil Part	St. Qty.	Benennung	Description	Artikel-Nr. Article no.
34	2	Kugelhahn, Rp 2, mit Potentialausgleich, Messing-verchromt	Ball valve, Rp 2, with equipotential bonding, brass chromium-plated	2303.001.100
		Fertigmontagesatz	Final assembly kit	
38/1	1	Pneumatiktaster kpl. (Lieferumfang incl. Gegenmutter Nr. 40 und Schlauchklemme Nr. 46)	Pneumatic push-button cpl.	2302.001.900
40	1	Gegenmutter, PG 16	Counternut, PG 16	2302.001.140
43/1	1	Abdeckblende, weiß	Nozzle housing cover plate, white	2304.001.044
46	1	Schlauchklemme, 8,7 mm, rostfrei	Tube clamp, 8,7 mm, non corrosive	2302.001.046
47	1	PVC-Schlauch, 4 x 1,5 mm, glasklar, ohne Gewebe, Länge 10 m	PVC-tubing, 4 x 1,5 mm, clear, not reinforced, length 10 m	2300.202.060
48	1	Schlauchklemme, S 7/7 ZY	Tube clamp, S 7/7 ZY	2302.001.048
97	1	Kappe für Pneumatiktaster, weiß	Cap for pneumatic push button, white	2302.001.154
		Kappe für Pneumatiktaster, schwarz	Cap for pneumatic push button, black	2302.001.156
		Kappe für Pneumatiktaster, pink	Cap for pneumatic push button, pink	2302.001.155
49	4	Blechschraube, 4,8 x 16 mm, A 4	Tapping screw, 4,8 x 16 mm, A 4	5879.834.816
51	5	Linsenschraube, M 6 x 97/25, A 2	Oval head screw, M 6 x 97/25, A 2	5879.850.697
52	6	Linsenschraube, M 6 x 25, A 4	Oval head screw, M 6 x 25, A 4	5879.860.625
53-68	1	<i>Düsengehäuse, vormontiert, bestehend aus:</i>	<i>Nozzle housing, assembled, consisting of:</i>	2304.002.000
53	1	Düsengehäuse	Nozzle housing	2304.002.054
54/1	1	Kugeldüse, d = 40 mm, regulierbar	Ball nozzle, dia = 40 mm, regulable	2302.002.854
55	2	Dichtung, 103 x 81,5 x 1 mm, mit 4 Bohrungen	Gasket, 103 x 81,5 x 1 mm with 4 holes	2302.002.060
56	1	Spannschalenring	Retainer ring	2302.002.056
57	1	Schlauchring, 60 x 73,5 x 4 mm	Spacer ring, 60 x 73,5 x 4 mm	2302.002.157
	1	Schlauchring, 60 x 73,5 x 6,2 mm	Spacer ring, 60 x 73,5 x 6,2 mm	2302.002.057
58	1	<i>Bei Bestellung bitte jeweils Größe angeben, da Dichtungen in verschiedenen Stärken zum Einbau kommen.</i>	<i>When ordering spacer rings please tell us the exact dimension.</i>	
		Schlauchring, 60 x 73,5 x 1 mm	Spacer ring, 60 x 73,5 x 1 mm	2302.002.058
		Schlauchring, 60 x 73,5 x 1,5 mm	Spacer ring, 60 x 73,5 x 1,5 mm	2302.002.158
59	1	Spannschale	Clamping plate for nozzle	2302.002.059
60	4	Federring, d = 6 mm, A 4	Spring washer, dia = 6 mm, A 4	5871.270.600
61	4	Sechskantmutter, M 6, A 2	Hexagon nut, M 6, A 2	5879.340.600
62	1	O-Ring, 11 x 2,5 mm	O-ring 11 x 2,5 mm	2302.002.062
68	4	Linsenschraube, M 6 x 25, A 4	Oval head screw, M 6 x 25, A 4	5879.860.625
69 - 72 + 91	1	<i>Saugleitung, kpl., bestehend aus:</i>	<i>Suction pipe, cpl., consisting of:</i>	2304.003.000
69	2	Schlauchklemme, SKZ 63/20, verzinkt	Tube clamp, SKZ 63/20, galvanized	5813.016.320
70	1	PVC-Schlauchstück ohne Gewebe, 50 x 7,5 x 150 mm	PVC-tubing, 50 x 7,5 x 150 mm, not reinforced	2304.003.070
71	1	Schlauchtülle, R 2 x 50 mm, Messing	Hose nozzle, R 2 x 50 mm, brass	5061.200.053
72	1	Flügelüberwurfmutter Rp 2 mit Schlauchtülle 50 mm und Dichtung, Messing	Fly nut Rp 2 with hose nozzle 50 mm and gasket, brass	2304.003.072
72/2	1	Dichtring, einzeln, 54 x 45 x 2 mm	Gasket, 54 x 45 x 2 mm	5061.200.051
91	1	Etagebogen, Rp 2 3/4 x R 2, Messing	Special elbow, Rp 2 3/4 x R 2, brass	2304.003.091
73 - 79	1	<i>Druckleitung, kpl., bestehend aus:</i>	<i>Pressure pipe, cpl., consisting of:</i>	2304.004.000
73	1	Schlauchtülle, R 2 x 50 mm, Messing	Hose nozzle, R 2 x 50 mm, brass	5061.200.053
74	1	PVC-Schlauchstück ohne Gewebe, 50 x 7,5 x 240 mm	PVC-tubing, 50 x 7,5 x 240 mm, not reinforced	2304.004.074
75	4	Schlauchklemme, SKZ 63/20, verzinkt	Tube clamp, SKZ 63/20, galvanized	5813.016.320
76	1	Flügelüberwurfmutter Rp 2 1/2 mit Schlauchtülle 52 mm und Dichtung, Messing	Fly nut Rp 2 1/2 with hose nozzle 52 mm and gasket, brass	2304.004.076
76/2	1	Dichtring, einzeln, 71 x 61 x 2 mm	Gasket, 71 x 61 x 2 mm	2302.004.176

Teil Part	St. Qty.	Benennung	Description	Artikel-Nr. Article no.
77	1	Verschlusskappe, G 2, Messing	Plug, G 2, brass	2302.004.077
78	1	Dichtung für Verschlusskappe, 57 x 2 mm	Gasket for locking cap	2302.004.078
79	1	Spezial-Reduzierwinkel, Rp 2 3/4 x 2 1/2 x 2, Messing, Hinweis: Winkel kpl.= 77 - 79	Special reducer elbow, Rp 2 3/4 x 2 1/2 x 2, brass	2302.004.079
80/1 - 83	1	Schaltkasten kpl., Dr.	Switch box cpl., 3~	2304.080.000
		Schaltkasten kpl., We.	Switch box cpl., 1~	2304.980.000
		<i>Jeweils unter anderem bestehend aus:</i>	<i>Amongst other parts consisting of:</i>	
	1	Leergehäuse	Casing for switch box	5880.000.133
	1	Schütz für Dr. (bis Schaltkasten-Nr.: 26999 wird zusätzlich das Motorschutzrelais gegen Mehrpreis mitgeliefert!)	Contactor for 3~ (for switch boxes up to no. 26999 we will also supply the motor protection, reselectively, at extra charge)	5880.100.212
	1	Schütz für We. (bis Schaltkasten-Nr.: 26999 wird zusätzlich der Motorschutz gegen Mehrpreis mitgeliefert!)	Contactor for 1~ (for switch boxes up to no. 26999 we will also supply the motor protection reselectively, at extra charge)	5880.100.215
	1	Motorschutzrelais für Dr. (bis Schaltkasten-Nr.: 26999 wird zusätzlich der Luftschild gegen Mehrpreis mitgeliefert!)	Motor protection for 3~ (for switch boxes up to no. 26999 we will also supply the air-break contactor, at extra charge)	5880.200.310
	1	Motorschutzrelais für We. (bis Schaltkasten-Nr.: 26999 wird zusätzlich der Luftschild gegen Mehrpreis mitgeliefert!)	Motor protection for 1~ (for switch boxes up to no. 26999 we will also supply the air-break contactor, at extra charge)	5880.200.316
	1	Stromstoßschalter (Relais)	Latching relay	5880.300.010
	1	Spezial-Druckwandler	Special-pressure switch	5880.400.010
	2	Kabelverschraubung, M 20 x 1,5, grau	Screwed cable gland, M 20 x 1,5, grey	5882.502.014
	2	Gegenmutter, M 20 x 1,5, grau	Counternut, M 20 x 1,5, grey	5882.512.015
	1	Dichtung für Druckwandler, 26 x 15 x 1 mm, Gummi	Gasket 26 x 15 x 1 mm, rubber	2302.080.021
	1	Sicherungselement kpl. mit Kappe	Fuse cpl. with cap	5885.000.170
	1	Feinsicherung, 6,3 A	Heat coil fuse, 6,3 A	5885.000.199
81	1	Schlauchtülle, GRS 6 - 4, Kunststoff	Hose nozzle, GRS 6 - 4, plastic	2302.080.081
82	2	Schlauchklemme, S 9/9 ZY	Tube clamp, S 9/9 ZY	2302.080.082
83	0,22	mtr. PVC-Schlauch, 6 x 1,5 mm, glasklar, ohne Gewebe	mtr. PVC-tubing, 6 x 1,5 mm, clear, not reinforced	2302.080.083
89	1	Massageschlauch, kpl., für große Düse	Massage hose complete (for large nozzle)	2300.001.000
89/1	1	Massageschlauch, kpl., für große Düse, jedoch mit pulsierender Massagedüse	Massage hose complete with pulsating massage nozzle (for large nozzle)	2300.003.000
		<i>Für BADU Jet classic, Dr.:</i>	<i>For BADU Jet classic, three-phase, 3~:</i>	
92	1	Jet-Pumpe Typ 21-80/32 G 29 °, mit Dr.-Motor, 2,6 kW	Jet-pump type 21-80/32 G 29 °, with three-phase motor, 2,6 kW	2304.000.092
		<i>Pumpen-Ersatzteile siehe Seite 94 bis 97</i>	<i>For pump spare parts see page 94 to 97</i>	
		<i>Für BADU Jet classic, We.:</i>	<i>For BADU Jet classic, single-phase, 1~:</i>	
92	1	Jet-Pumpe Typ 21-80/32R G 29 °, mit We.-Motor, 2,2 kW	Jet-pump type 21-80/32R G 29 °, with single-phase motor, 2,2 kW	2304.900.092
		<i>Pumpen-Ersatzteile siehe Seite 94 bis 97</i>	<i>For pump spare parts see page 94 to 97</i>	
93	1	Rechteckblende, weiß	Square cover, white	2304.005.238
94	4	Unterlegscheibe, d = 6,4 mm, A 4	Washer, dia = 6,4 mm, A 4	5871.250.600
95	4	Linsenschraube, M 6 x 16, A 4	Oval head screw, M 6 x 16, A 4	5879.860.616
96	4	Linsenschraube, M 6 x 60, A 4	Oval head screw, M 6 x 60, A 4	5879.860.660
96	4	Abdeckung für Rechteckblende, weiß	Plug for square cover, white	2304.005.237
21 - 25 + 38/1 + 53 - 68 + 93		Erneuerungs-Set, bestehend aus: Rechteckblende mit zugehörigen Teilen, Luftregulierung weiß/schwarz, Pneumatikaster, Düsengehäuse und diversen Kleinteilen	Renewal set consisting of: Square cover with all necessary parts, air regulator white/black, pneumatic push-button, nozzle housing and various small parts	2303.990.000