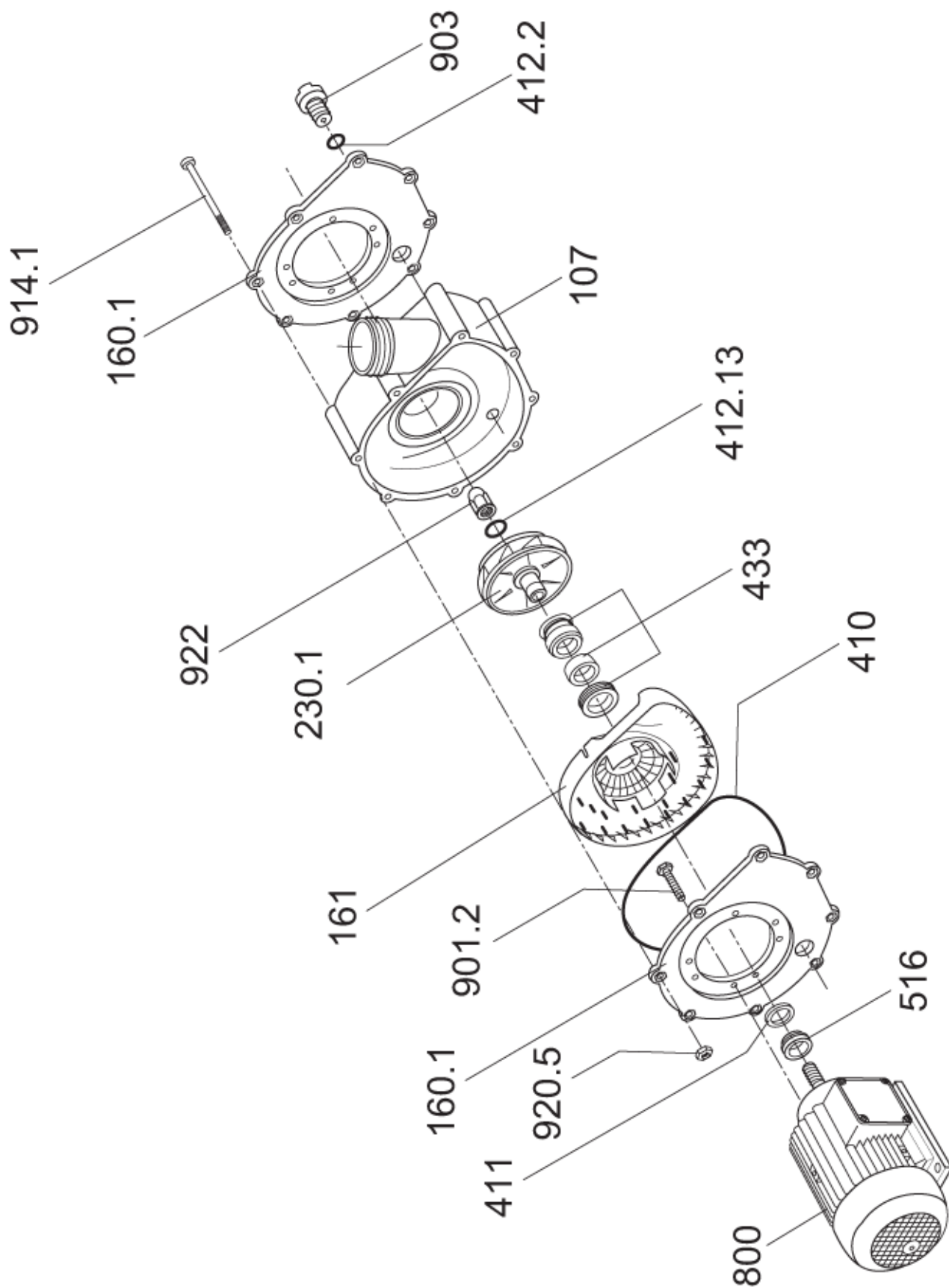


# BADU® 21-80

(normalsaugend / non self-priming)



**BADU<sup>®</sup> 21-80**  
(normalsaugend / non self-priming)

gültig ab: Feb. 2009  
valid from:

Teil Part	St. Qty.	Benennung	Description	Artikel-Nr. Article no.
107	1	<i>Druckgehäuse, mit Schlauchtülle 82 mm</i>	<i>Pressure housing, with socket 82 mm</i>	
		für BADU 21-80/32, 21-80/31R und 21-80/32R	for BADU 21-80/32, 21-80/31R and 21-80/32R	2923.110.711
		für BADU 21-80/33 und 21-80/34	for BADU 21-80/33 and 21-80/34	2923.110.713
		<i>Druckgehäuse, mit Gewinde G 2 3/4</i>	<i>Pressure housing, with threads G 2 3/4</i>	
		für BADU 21-80/32 G, 21-80/31R G und 21-80/32R G	for BADU 21-80/32 G, 21-80/31R G and 21-80/32R G	2923.110.721
		für BADU 21-80/33 G und 21-80/34 G	for BADU 21-80/33 G and 21-80/34 G	2923.110.723
160.1	2	Deckel, Aluminium	Lid, aluminium	2923.116.010
161	1	Gehäusedeckel	Gland housing	2923.116.100
230.1 *	1	<i>Laufrad</i>	<i>Impeller</i>	
		d=110 mm, b=20 mm, für BADU 21-80/31R und 21-80/31R G	dia=110 mm, b=20 mm, for BADU 21-80/31R and 21-80/31R G	2923.123.011
		d=116 mm, b=20 mm, für BADU 21-80/32R und 21-80/32R G mit 2,2 kW - Motor	dia=116 mm, b=20 mm, for BADU 21-80/32R and 21-80/32R G with 2,2 kW - motor	2923.123.015
		d=117,5 mm, b=20 mm, für BADU 21-80/32 und 21-80/32 G mit 2,6 kW - Motor	dia=117,5 mm, b=20 mm, for BADU 21-80/32 and 21-80/32 G with 2,6 kW - motor	2923.123.012
		d=119 mm, b=20 mm, für BADU 21-80/33 We. und 21-80/33 G We.	dia=119 mm, b=20 mm, for BADU 21-80/33 1~ and 21-80/33 G 1~	2923.123.017
		d=121 mm, b=20 mm, für BADU 21-80/33 Dr. und 21-80/33 G Dr.	dia=121 mm, b=20 mm, for BADU 21-80/33 3~ and 21-80/33 G 3~	2923.123.013
		d=127 mm, b=19 mm, mit Metallnabe, für BADU 21-80/34 und 21-80/34 G	dia=127 mm, b=19 mm, with metal sleeve, for BADU 21-80/34 and 21-80/34 G	2923.123.014
410	1	Profildichtung	Profile packing	2923.141.000
411	1	Dichtring, 14 x 22 x 1,5 mm	Packing washer, 14 x 22 x 1,5 mm	2923.141.100
412.2	1	O-Ring für Verschlusschraube, 12 x 2,5 mm	O-ring for drain plug, 12 x 2,5 mm	2923.541.220
412.13	1	O-Ring für isolierte Hutmutter, 16,9 x 2,75 mm, Viton	O-ring for insulated cap nut, 16,9 x 2,75 mm, Viton	2923.541.222
433 **	1	Gleitringdichtung kpl., 20 mm	Mechanical seal cpl., 20 mm	2920.343.310
516	1	V-Ring, V 20 S	V-ring, V 20 S	2921.151.600
800	1	<i>Wechselstrom-Motor, 230 V</i>	<i>Single-phase motor, 230 V</i>	
		1,60 kW, für BADU 21-80/31R We. und 21-80/31R G We.	1,60 kW, for BADU 21-80/31R 1~ and 21-80/31R G 1~	2380.316.038
		2,20 kW, für BADU 21-80/32R We. und 21-80/32R G We.	2,20 kW, for BADU 21-80/32R 1~ and 21-80/32R G 1~	2380.326.038
		3,00 kW, für BADU 21-80/33 We. und 21-80/33 G We.	3,00 kW, for BADU 21-80/33 1~ and 21-80/33 G 1~	2380.336.038
		<i>Drehstrom-Motor</i>	<i>Three-phase motor</i>	
		1,60 kW, 400/230 V, für BADU 21-80/31R Dr. und 21-80/31R G Dr.	1,60 kW, 400/230 V, for BADU 21-80/31R 3~ and 21-80/31R G 3~	2380.316.037
		2,20 kW, 400/230 V, für BADU 21-80/32R Dr. und 21-80/32R G Dr.	2,20 kW, 400/230 V, for BADU 21-80/32R 3~ and 21-80/32R G 3~	2380.326.237
		2,60 kW, 400/230 V, für BADU 21-80/32 Dr. und 21-80/32 G Dr.	2,60 kW, 400/230 V, for BADU 21-80/32 3~ and 21-80/32 G 3~	2380.326.037
3,00 kW, 400/230 V, für BADU 21-80/33 Dr. und 21-80/33 G Dr.	3,00 kW, 400/230 V, for BADU 21-80/33 3~ and 21-80/33 G 3~	2380.336.037		
		4,00 kW, 690/400 V, für BADU 21-80/34 und 21-80/34 G	4,00 kW, 690/400 V, for BADU 21-80/34 and 21-80/34 G	2380.346.037
901.2	4	Sechskantschraube, M 8 x 16, verzinkt	Hexagon head cap screw, M 8 x 16, galvanized	5819.330.816
903	1	Verschlusschraube, G 1/4	Drain plug, G 1/4	2923.591.201
914.1	8	Inbusschraube, M 6 x 97, verzinkt	Hexagon socket screw, M 6 x 97, galvanized	2920.191.000

**BADU® 21-80**  
(normalsaugend / non self-priming)

gültig ab: Feb. 2009  
valid from:

Teil Part	St. Qty.	Benennung	Description	Artikel-Nr. Article no.
920.5	8	Sechskantmutter, M 6, A 2	Hexagon nut, M 6, A 2	5879.340.600
922	1	Isolierte Hutmutter, M 12, kunststoff-ummantelt	Insulated cap nut, M 12	2923.592.202
		<i>Wechselstrom-Motoreinheit, 230 V</i>	<i>Single-phase motor unit, 230 V</i>	
		1,60 kW, für BADU 21-80/31R We. und 21-80/31R G We.	1,60 kW, for BADU 21-80/31R 1~ and 21-80/31R G 1~	2380.315.038
		2,20 kW, für BADU 21-80/32R We. und 21-80/32R G We.	2,20 kW, for BADU 21-80/32R 1~ and 21-80/32R G 1~	2380.325.038
		3,00 kW, für BADU 21-80/33 We. und 21-80/33 G We.	3,00 kW, for BADU 21-80/33 1~ and 21-80/33 G 1~	2380.335.038
		<i>Drehstrom-Motoreinheit</i>	<i>Three-phase motor unit</i>	
		1,60 kW, 400/230 V, für BADU 21-80/31R Dr. und 21-80/31R G Dr.	1,60 kW, 400/230 V, for BADU 21-80/31R 3~ and 21-80/31R G 3~	2380.315.037
		2,20 kW, 400/230 V, für BADU 21-80/32R Dr. und 21-80/32R G Dr.	2,20 kW, 400/230 V, for BADU 21-80/32R 3~ and 21-80/32R G 3~	2380.325.237
		2,60 kW, 400/230 V, für BADU 21-80/32 Dr. und 21-80/32 G Dr.	2,60 kW, 400/230 V, for BADU 21-80/32 3~ and 21-80/32 G 3~	2380.325.037
		3,00 kW, 400/230 V, für BADU 21-80/33 Dr. und 21-80/33 G Dr.	3,00 kW, 400/230 V, for BADU 21-80/33 3~ and 21-80/33 G 3~	2380.335.037
		4,00 kW, 690/400 V, für BADU 21-80/34 und 21-80/34 G	4,00 kW, 690/400 V, for BADU 21-80/34 and 21-80/34 G	2380.345.037
*		Bei Bestellung eines Laufrades werden die Teile 412.13 und 922 grundsätzlich gegen Mehrpreis mitgeliefert.	If ordering an impeller we will include part 412.13 and 922 (surplus-price).	
**		Bei Bestellung einer Gleitringdichtung werden die Teile 411 und 516 grundsätzlich gegen Mehrpreis mitgeliefert.	If ordering an mechanical seal we will include part 411 and 516 (surplus-price).	