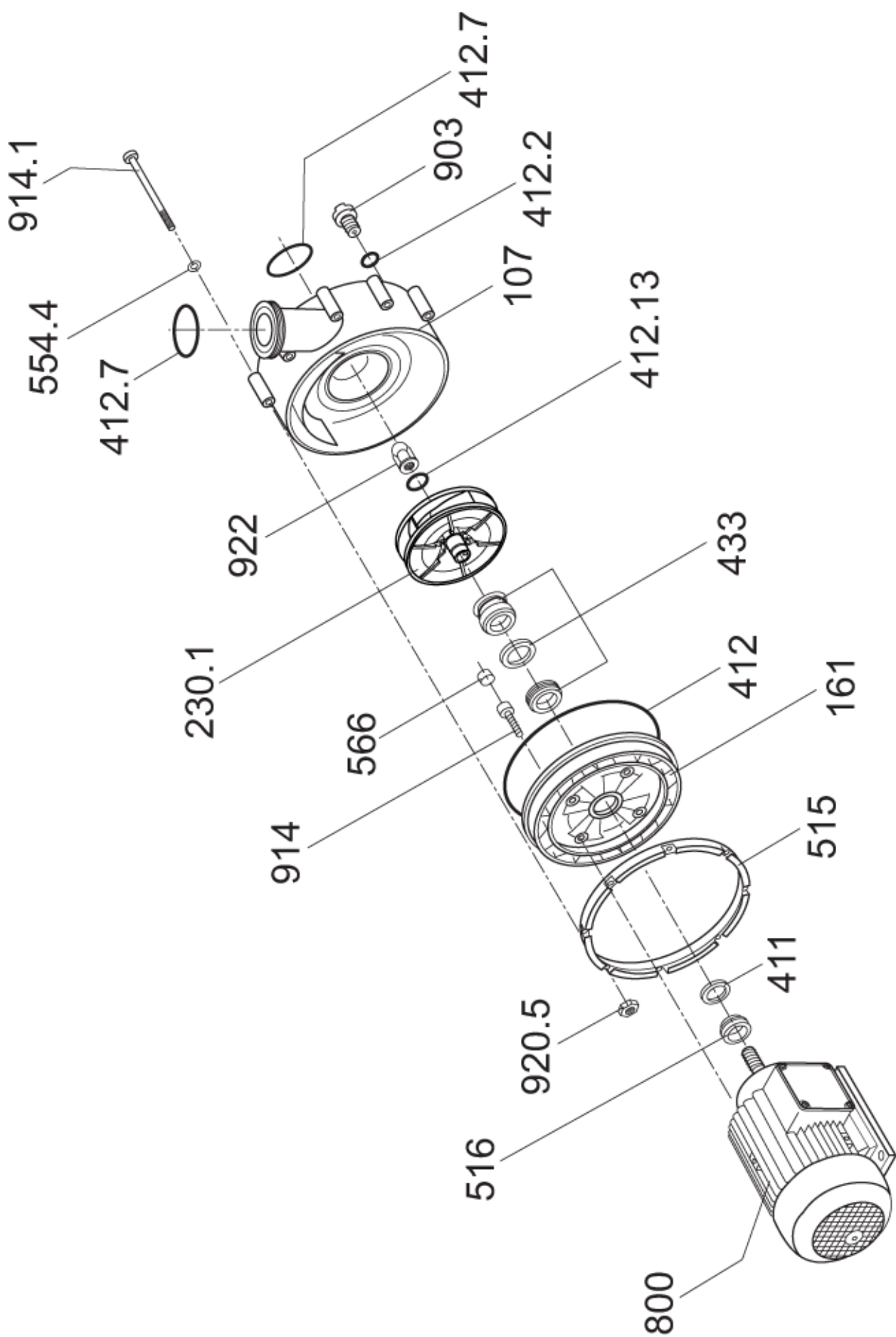


# BADU® 21-60



Teil Part	St. Qty.	Benennung	Description	Artikel-Nr. Article no.
107	1	Druckgehäuse, mit Gewinde G 2 3/4	Pressure housing, with threads G 2 3/4	2923.610.722
161	1	Gehäusedeckel	Gland housing	2923.616.100
230.1 *	1	<i>Laufrad</i>	<i>Impeller</i>	
		d=115 mm, b=20 mm, für BADU 21-60/43 G	dia=115 mm, b=20 mm, for BADU 21-60/43 G	2923.623.022
		d=117,5 mm, b=20 mm, für BADU 21-60/44 G	dia=117,5 mm, b=20 mm, for BADU 21-60/44 G	2923.123.012
		d=126 mm, b=19 mm, mit Metallnabe, für BADU 21-60/46 G	dia=126 mm, b=19 mm, with metal sleeve, for BADU 21-60/46 G	2923.623.042
411	1	Dichtring, 14 x 22 x 1,5 mm	Packing washer, 14 x 22 x 1,5 mm	2923.141.100
412	1	O-Ring für Gehäuse, 164,47 x 5,33 mm	O-ring for casing, 164,47 x 5,33 mm	2920.141.220
412.2	1	O-Ring für Verschlusschraube, 12 x 2,5 mm	O-ring for drain plug, 12 x 2,5 mm	2923.541.220
412.7	2	O-Ring für Rohranschlüsse, 67 x 4 mm	O-ring for connections, 67 x 4 mm	2923.641.270
412.13	1	O-Ring für isolierte Hutmutter, 16,9 x 2,75 mm, Viton	O-ring for insulated cap nut, 16,9 x 2,75 mm, Viton	2923.541.222
433 **	1	Gleitringdichtung kpl., 20 mm	Mechanical seal cpl., 20 mm	2920.343.310
515	1	Spannring, Aluminium	Support ring, aluminium	2923.651.500
516	1	V-Ring, V 20 S	V-ring, V 20 S	2921.151.600
554.4	8	Unterlegscheibe, d = 6,4 mm, A 2	Washer, dia = 6,4 mm, A 2	5871.250.601
566	4	Gummistopfen	Rubber plug	2923.456.600
800	1	<i>Wechselstrom-Motor, 230 V</i>	<i>Single-phase motor, 230 V</i>	
		1,60 kW, für BADU 21-60/43 G We.	1,60 kW, for BADU 21-60/43 G 1~	2380.316.038
		2,20 kW, für BADU 21-60/44 G We.	2,20 kW, for BADU 21-60/44 G 1~	2380.326.038
		3,00 kW, für BADU 21-60/46 G We.	3,00 kW, for BADU 21-60/46 G 1~	2380.336.038
		<i>Drehstrom-Motor, 400/230 V</i>	<i>Three-phase motor, 400/230 V</i>	
		1,60 kW, für BADU 21-60/43 G Dr.	1,60 kW, for BADU 21-60/43 G 3~	2380.316.037
		2,20 kW, für BADU 21-60/44 G Dr.	2,20 kW, for BADU 21-60/44 G 3~	2380.326.237
		3,00 kW, für BADU 21-60/46 G Dr.	3,00 kW, for BADU 21-60/46 G 3~	2380.336.037
903	1	Verschlusschraube, G 1/4	Drain plug, G 1/4	2923.591.201
914	4	Inbusschraube, M 8 x 16, verzinkt	Hexagon socket screw, M 8 x 16, galvanized	5819.120.816
914.1	8	Inbusschraube, M 6 x 97, verzinkt	Hexagon socket screw, M 6 x 97, galvanized	2920.191.000
920.5	8	Sechskantmutter, M 6, A 2	Hexagon nut, M 6, A 2	5879.340.600
922	1	Isolierte Hutmutter, M 12, kunststoff-ummantelt	Insulated cap nut, M 12	2923.592.202
		<i>Wechselstrom-Motoreinheit, 230 V</i>	<i>Single-phase motor unit, 230 V</i>	
		1,60 kW, für BADU 21-60/43 G We.	1,60 kW, for BADU 21-60/43 G 1~	2360.435.038
		2,20 kW, für BADU 21-60/44 G We.	2,20 kW, for BADU 21-60/44 G 1~	2360.445.038
		3,00 kW, für BADU 21-60/46 G We.	3,00 kW, for BADU 21-60/46 G 1~	2360.465.038
		<i>Drehstrom-Motoreinheit, 400/230 V</i>	<i>Three-phase motor unit, 400/230 V</i>	
		1,60 kW, für BADU 21-60/43 G Dr.	1,60 kW, for BADU 21-60/43 G 3~	2360.435.037
		2,20 kW, für BADU 21-60/44 G Dr.	2,20 kW, for BADU 21-60/44 G 3~	2360.445.037
		3,00 kW, für BADU 21-60/46 G Dr.	3,00 kW, for BADU 21-60/46 G 3~	2360.465.037
*		Bei Bestellung eines Laufrades werden die Teile 412.13 und 922 grundsätzlich gegen Mehrpreis mitgeliefert.	If ordering an impeller we will include part 412.13 and 922 (surplus-price).	
**		Bei Bestellung einer Gleitringdichtung werden die Teile 411 und 516 grundsätzlich gegen Mehrpreis mitgeliefert.	If ordering an mechanical seal we will include part 411 and 516 (surplus-price).	

