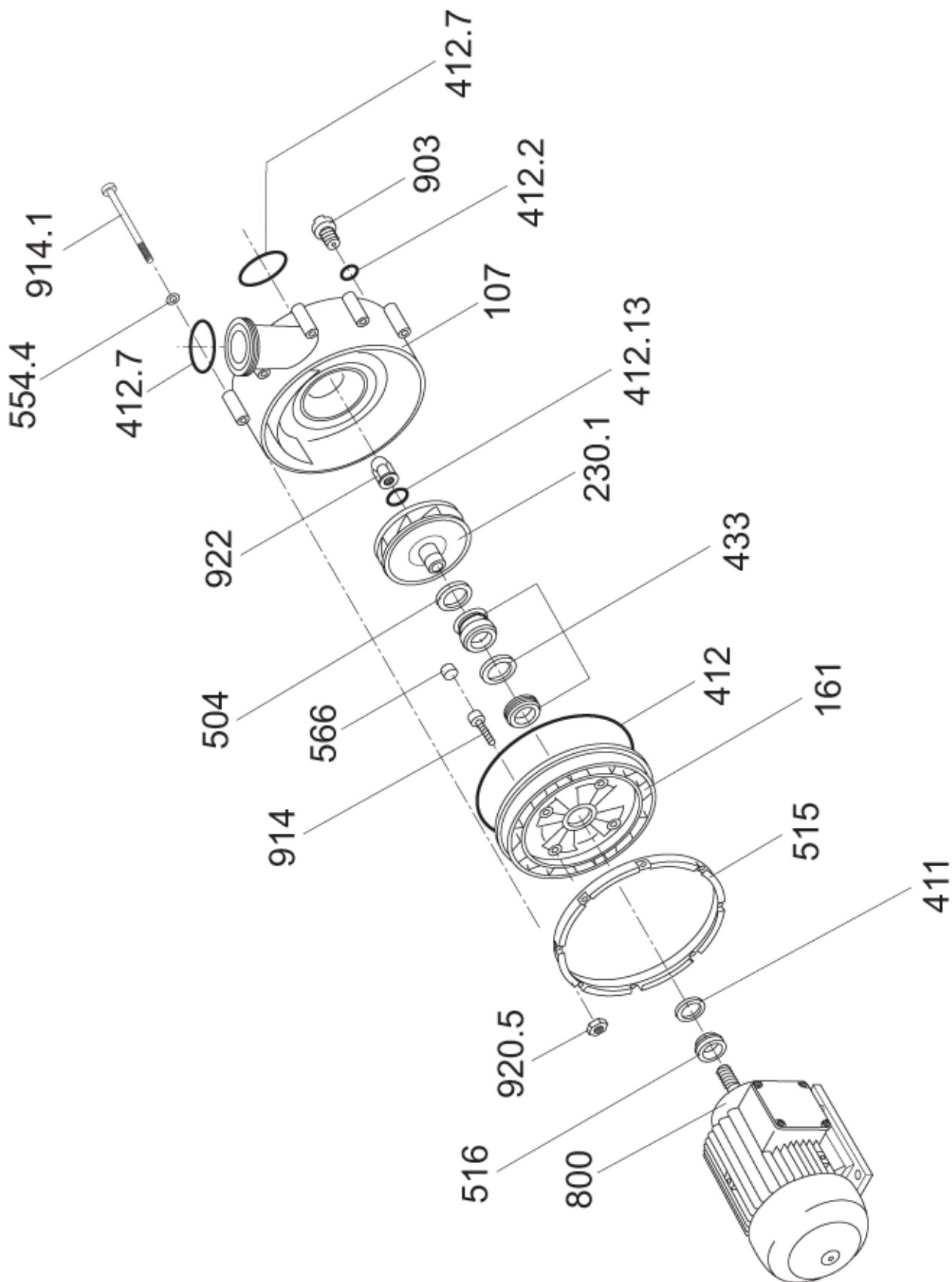


BADU® 21-50



Teil Part	St. Qty.	Benennung	Description	Artikel-Nr. Article no.
107	1	Druckgehäuse, mit Schlauchtüllen 52/52 mm	Pressure housing, with nozzle 52/52 mm	2923.610.701
		Druckgehäuse, mit Gewinde G 2 3/4	Pressure housing, with threads G 2 3/4	2923.610.721
		Druckgehäuse 27°, mit Gewinde G 2 3/4 und Schlauchtülle 52 mm, für 21-50/43 GT 27° und 21-50/44 GT 27°, jeweils für BADU Jet smart	Pressure housing 27°, with thread G 2 3/4 and nozzle 52 mm, for 21-50/43 GT 27° and 21-50/44 GT 27°, for BADU Jet smart	2923.610.705
161	1	Gehäusedeckel	Gland housing	2923.616.100
230.1 *	1	<i>Laufrad</i> d=112 mm, b=12 mm, für BADU 21-50/42 und 21-50/42 G	<i>Impeller</i> dia=112 mm, b=12 mm, for BADU 21-50/42 and 21-50/42 G	2923.623.011
		d=122 mm, b=12 mm, für BADU 21-50/43 We., 21-50/43 G We. und 21-50/43 GT 27° We. für BADU Jet smart	dia=122 mm, b=12 mm, for BADU 21-50/43 1~, 21-50/43 G 1~ and 21-50/43 GT 27° 1~ for BADU Jet smart	2923.623.020
		d=123 mm, b=12 mm, für BADU 21-50/43 Dr. und 21-50/43 G Dr.	dia=123 mm, b=12 mm, for BADU 21-50/43 3~ and 21-50/43 G 3~	2923.623.021
		d=125 mm, b=12 mm, für BADU 21-50/44, 21-50/44 G und 21-50/44 GT 27° für BADU Jet smart	dia=125 mm, b=12 mm, for BADU 21-50/44, 21-50/44 G and 21-50/44 GT 27° for BADU Jet smart	2923.623.023
411	1	Dichtring, 14 x 22 x 1,5 mm	Packing washer, 14 x 22 x 1,5 mm	2923.141.100
412	1	O-Ring für Gehäuse, 164,47 x 5,33 mm	O-ring for casing, 164,47 x 5,33 mm	2920.141.220
412.2	1	O-Ring für Verschlusschraube, 12 x 2,5 mm	O-ring for drain plug, 12 x 2,5 mm	2923.541.220
412.7	2	<i>O-Ring für Rohranschluss, 67 x 4 mm</i>	<i>O-ring for connection, 67 x 4 mm</i>	2923.641.270
	1	für Pumpen mit Gewindeanschlüsse für Pumpen zu BADU Jet smart	for pumps with thread connections for pumps for BADU Jet smart	
412.13	1	O-Ring für isolierte Hutmutter, 16,9 x 2,75 mm, Viton	O-ring for insulated cap nut, 16,9 x 2,75 mm, Viton	2923.541.222
433 **	1	Gleitringdichtung kpl., 20 mm	Mechanical seal cpl., 20 mm	2920.343.310
504	1	Abstandring	Spacer ring	2923.650.400
515	1	Spannring, Aluminium	Support ring, aluminium	2923.651.500
516	1	V-Ring, V 20 S	V-ring, V 20 S	2921.151.600
554.4	8	Unterlegscheibe, d = 6,4 mm, A 2	Washer, dia = 6,4 mm, A 2	5871.250.601
566	4	Gummistopfen	Rubber plug	2923.456.600
800	1	<i>Wechselstrom-Motor, 230 V</i> 1,10 kW, für BADU 21-50/42 We. und 21-50/42 G We.	<i>Single-phase motor, 230 V</i> 1,10 kW, for BADU 21-50/42 1~ and 21-50/42 G 1~	2350.426.038
		1,60 kW, für BADU 21-50/43 We., 21-50/43 G We. und 21-50/43 GT We. für BADU Jet smart	1,60 kW, for BADU 21-50/43 1~, 21-50/43 G 1~ and 21-50/43 GT 1~ for BADU Jet smart	2380.316.038
		2,20 kW, für BADU 21-50/44 We. und 21-50/44 G We.	2,20 kW, for BADU 21-50/44 1~ and 21-50/44 G 1~	2380.326.038
		<i>Drehstrom-Motor, 400/230 V</i> 1,10 kW, für BADU 21-50/42 Dr. und 21-50/42 G Dr.	<i>Three-phase motor, 400/230 V</i> 1,10 kW, for BADU 21-50/42 3~ and 21-50/42 G 3~	2350.426.037
		1,60 kW, für BADU 21-50/43 Dr. und 21-50/43 G Dr.	1,60 kW, for BADU 21-50/43 3~ and 21-50/43 G 3~	2380.316.037
		2,20 kW, für BADU 21-50/44 Dr., 21-50/44 G Dr. und 21-50/44 GT Dr. für BADU Jet smart	2,20 kW, for BADU 21-50/44 3~, 21-50/44 G 3~ and 21-50/44 GT 3~ for BADU Jet smart	2380.326.237
903	1	Verschlusschraube, G 1/4	Drain plug, G 1/4	2923.591.201
914	4	Inbusschraube, M 8 x 16, verzinkt	Hexagon socket screw, M 8 x 16, galvanized	5819.120.816
914.1	8	Inbusschraube, M 6 x 97, verzinkt	Hexagon socket screw, M 6 x 97, galvanized	2920.191.000

Teil Part	St. Qty.	Benennung	Description	Artikel-Nr. Article no.
920.5	8	Sechskantmutter, M 6, A 2	Hexagon nut, M 6, A 2	5879.340.600
922	1	Isolierte Hutmutter, M 12, kunststoff-ummantelt	Insulated cap nut, M 12	2923.592.202
		<i>Wechselstrom-Motoreinheit, 230 V</i>	<i>Single-phase motor unit, 230 V</i>	
		1,10 kW, für BADU 21-50/42 We. und 21-50/42 G We.	1,10 kW, for BADU 21-50/42 1~ and 21-50/42 G 1~	2350.425.038
		1,60 kW, für BADU 21-50/43 We., 21-50/43 G We. und 21-50/43 GT We. für BADU Jet smart	1,60 kW, for BADU 21-50/43 1~, 21-50/43 G 1~ and 21-50/43 GT 1~ for BADU Jet smart	2350.435.038
		2,20 kW, für BADU 21-50/44 We. und 21-50/44 G We.	2,20 kW, for BADU 21-50/44 1~ and 21-50/44 G 1~	2350.445.038
		<i>Drehstrom-Motoreinheit, 400/230 V</i>	<i>Three-phase motor unit, 400/230 V</i>	
		1,10 kW, für BADU 21-50/42 Dr. und 21-50/42 G Dr.	1,10 kW, for BADU 21-50/42 3~ and 21-50/42 G 3~	2350.425.037
		1,60 kW, für BADU 21-50/43 Dr. und 21-50/43 G Dr.	1,60 kW, for BADU 21-50/43 3~ and 21-50/43 G 3~	2350.435.037
		2,20 kW, für BADU 21-50/44 Dr., 21-50/44 G Dr. und 21-50/44 GT Dr. für BADU Jet smart	2,20 kW, for BADU 21-50/44 3~, 21-50/44 G 3~ and 21-50/44 GT 3~ for BADU Jet smart	2350.445.037
*		Bei Bestellung eines Laufrades werden die Teile 412.13 und 922 grundsätzlich gegen Mehrpreis mitgeliefert.	If ordering an impeller we will include part 412.13 and 922 (surplus-price).	
**		Bei Bestellung einer Gleitringdichtung werden die Teile 411, 504 und 516 grundsätzlich gegen Mehrpreis mitgeliefert.	If ordering an mechanical seal we will include part 411, 504 and 516 (surplus-price).	