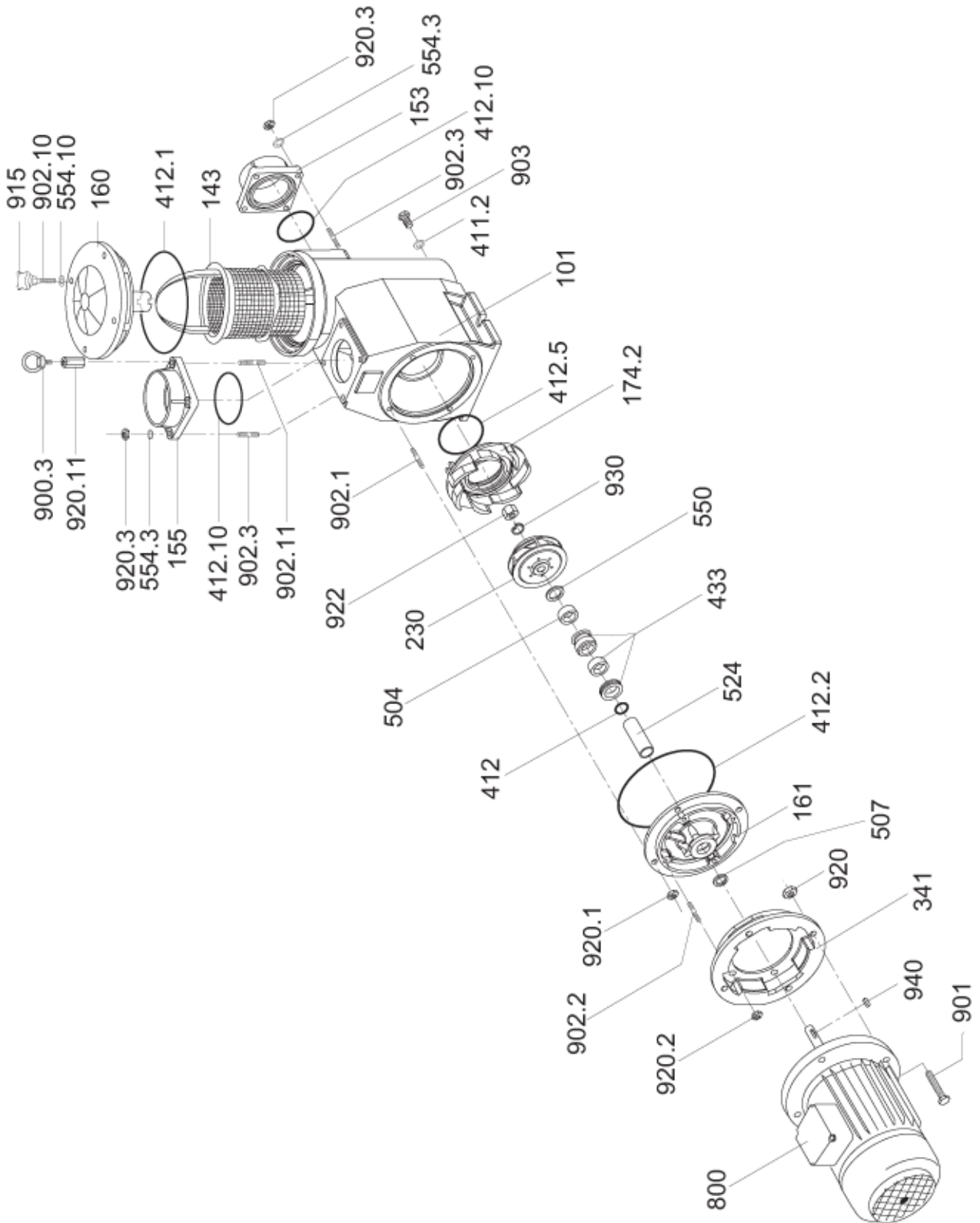


BADU® 93/110

(Ausführung bis Dezember 2007 / Version till December 2007)



BADU® 93/110

(Ausführung bis Dezember 2007 / Version till December 2007)

gültig ab:
valid from:

Feb. 2009

Teil Part	St. Qty.	Benennung	Description	Artikel-Nr. Article no.
101	1	Gehäuse, GBZ	Casing, bronze	2921.810.101
		Gehäuse, GG	Casing, cast iron	2921.810.100
143	1	Saugsieb mit Griff	Strainer basket with handle	2921.814.300
153	1	Saugstutzen, d = 110, Klebeflansch	Suction joint, dia = 110, glued flange	
155	1	Druckstutzen, d = 110, Klebeflansch	Pressure joint, dia = 110, glued flange	2921.815.300
160	1	Deckel incl. Abstandstück	Lid including distance piece	2921.816.000
161.1	1	Gehäusedeckel, GBZ	Gland housing, bronze	2921.816.113
		Gehäusedeckel, GG	Gland housing, cast iron	2921.816.112
174.2	1	Leitschaufeleinsatz, GBZ	Diffuser insert, bronze	2921.817.427
		Leitschaufeleinsatz, GG	Diffuser insert, cast iron	2921.817.422
230	1	Laufrad, d=150 mm, GBZ	Impeller, dia=150 mm, bronze	2921.823.004
341	1	Antriebslaterne mit Fuß, GG	Lantern with foot, cast iron	1913.113.411
411.2	1	Dichtring für Verschlusschraube, 21 x 30 x 2 mm	Gasket for drain plug, 21 x 30 x 2 mm	5829.110.013
412	1	O-Ring für Wellenschutzhülse, 20 x 1,5 mm	O-ring for shaft protection sleeve, 20 x 1,5 mm	1913.114.121
412.1	1	O-Ring für Deckel, 185 x 6 mm	O-ring for lid, 185 x 6 mm	2920.941.210
412.2	1	O-Ring für Gehäuse, 185 x 4 mm	O-ring for casing, 185 x 4 mm	2921.841.220
412.5	1	O-Ring für Leitschaufeleinsatz, 110 x 5 mm	O-ring for diffuser insert, 110 x 5 mm	2921.841.250
412.10	2	O-Ring für Rohranschlüsse, 120 x 7 mm	O-ring for connections, 120 x 7 mm	2921.841.210
433	1	Gleitringdichtung kpl., 25 mm, Kohle / SiC / EPDM	Mechanical seal cpl., 25 mm, carbon / SiC / EPDM	1913.114.342
504	1	Scheibe für Gleitringdichtung, 1.4462	Disc for mechanical seal, 1.4462	1913.115.040
507	1	Spritzring, 24 x 50 x 4 mm, Gummi	Splash ring, 24 x 50 x 4 mm	1913.115.070
516	1	V-Ring, V 20 S	V-ring, V 20 S	2921.151.600
524	1	Wellenschutzhülse, 1.4462	Shaft protection sleeve, 1.4462	1913.115.240
550	1	Scheibe für Wellenschutzhülse, 1.4462	Disc for shaft protection sleeve, 1.4462	1913.115.500
554.3	8	Unterlegscheibe, d = 13 mm, A 2	Washer, dia = 13 mm, A 2	5871.251.200
554.2	4	Unterlegscheibe, d = 8,4 mm, A 2	Washer, dia = 8,4 mm, A 2	5871.250.802
800	1	Drehstrom-Motor 5,50 kW, 690/400 V	Three-phase motor 5,50 kW, 690/400 V	2193.916.037
900.3	1	Ringschraube, M 12, verzinkt	Ring bolt, M 12, galvanized	2921.890.030
901	4	Sechskantschraube, M 12 x 40, A 2	Hexagon head cap screw, M 12 x 40, A 2	5879.331.240
902.1	4	Stiftschraube, M 12 x 25, A 2	Locking screw, M 12 x 25, A 2	5879.391.225
902.2	4	Stiftschraube, M 10 x 25, A 2	Locking screw, M 10 x 25, A 2	5879.391.025
902.3	7	Stiftschraube, M 12 x 40, A 2	Locking screw, M 12 x 40, A 2	5879.391.240
902.10	4	Stiftschraube, M 8 x 45, A 2	Locking screw, M 8 x 45, A 2	5879.390.845
902.11	1	Stiftschraube, M 12 x 50, A 2	Locking screw, M 12 x 50, A 2	5879.391.250
903	1	Verschlusschraube, G 1/2, 1.4571	Drain plug, G 1/2, 1.4571	5879.100.013
915	4	Kreuzgriff, M 8	Head knob, M 8	2921.891.500
920	4	Sechskantmutter, M 12, A 2	Hexagon nut, M 12, A 2	5879.341.200
920.1	4	Sechskantmutter, M 12, A 2	Hexagon nut, M 12, A 2	5879.341.200
920.2	4	Sechskantmutter, M 10, A 4	Hexagon nut, M 10, A 4	5879.341.000
920.3	8	Sechskantmutter, M 12, A 2	Hexagon nut, M 12, A 2	5879.341.200
920.11	1	Sechskant-Langmutter, M 12, verzinkt	Hexagon long nut, M 12, galvanized	2921.892.011
922	1	Laufradmutter, M 16, Messing	Impeller nut, M 16, brass	5829.171.600
930	1	Federring, A 16	Spring lock washer, A 16	2921.893.000
		<i>Drehstrom-Motoreinheit, 400 V</i>	<i>Three-phase motor unit, 690/400 V</i>	
		5,50 kW, für BADU 93/110 GBZ-Ausführung (W 05)	5,50 kW, for BADU 93/110 version bronze (W 05)	2193.915.037
		5,50 kW, für BADU 93/110 GG-Ausführung (W 12)	5,50 kW, for BADU 93/110 version cast iron (W 12)	2193.915.137
		Hinweis: Bitte bei der Ersatzteil-Bestellung die Pumpen- oder Seriennummer angeben.	Note: When ordering spare parts, please tell us the pump or serial number.	